

KAWASAKI STEEL GIHO

Vol.10 (1978) No.2.3

Outline of Power Supply Equipment at West Plant of Chiba Works

(Moriichi Enokido)
(Hideki Takano)

(Kohei Goto)

(Kazuyoshi Suzuki)

:

300

150

Synopsis :

To cover a 150MW (at 300MW capacity) increase in power requirement for a new No.6 blast furnace, Q-BOP shop, No.3 slabbing mill and their auxiliary equipment at West Plant, Chiba Works reinforced the west substation for a raised purchase from outside source and built the west power plant for captive use, including related facilities. In this project, the emphasis was placed on saving labor and energy, protection of environmental quality, easy maintenance, and an efficient coordination with the power plant and substation which already existed at the Main Plant. One of the features of the project is the utility computer system for a centralized energy management of both areas and the tele-control system for the west substation and the fuel supply equipment.

(c)JFE Steel Corporation, 2003

UDC 658.26:669.1.013.5
621.3.17+621.311.4

工業制鉄所五工組への七、八、九、十、十一、十二、十三、十四、十五、十六、十七、十八、十九、二十、二十一、二十二、二十三、二十四、二十五、二十六、二十七、二十八、二十九、三十、三十一、三十二、三十三、三十四、三十五、三十六、三十七、三十八、三十九、四十、四十一、四十二、四十三、四十四、四十五、四十六、四十七、四十八、四十九、五十、五十一、五十二、五十三、五十四、五十五、五十六、五十七、五十八、五十九、六十、六十一、六十二、六十三、六十四、六十五、六十六、六十七、六十八、六十九、七十、七十一、七十二、七十三、七十四、七十五、七十六、七十七、七十八、七十九、八十、八十一、八十二、八十三、八十四、八十五、八十六、八十七、八十八、八十九、九十、九十一、九十二、九十三、九十四、九十五、九十六、九十七、九十八、九十九、百、百一、百二、百三、百四、百五、百六、百七、百八、百九、百十、百十一、百十二、百十三、百十四、百十五、百十六、百十七、百十八、百十九、百二十、百二十一、百二十二、百二十三、百二十四、百二十五、百二十六、百二十七、百二十八、百二十九、百三十、百三十一、百三十二、百三十三、百三十四、百三十五、百三十六、百三十七、百三十八、百三十九、百四十、百四十一、百四十二、百四十三、百四十四、百四十五、百四十六、百四十七、百四十八、百四十九、百五十、百五十一、百五十二、百五十三、百五十四、百五十五、百五十六、百五十七、百五十八、百五十九、百六十、百六十一、百六十二、百六十三、百六十四、百六十五、百六十六、百六十七、百六十八、百六十九、百七十、百七十一、百七十二、百七十三、百七十四、百七十五、百七十六、百七十七、百七十八、百七十九、百八十、百八十一、百八十二、百八十三、百八十四、百八十五、百八十六、百八十七、百八十八、百八十九、百九十、百九十一、百九十二、百九十三、百九十四、百九十五、百九十六、百九十七、百九十八、百九十九、百、

システム)の採用による燃料設備の一元管理と省エネルギーの徹底。

(2) 第6高炉煙道圧戻吸気設備の設置

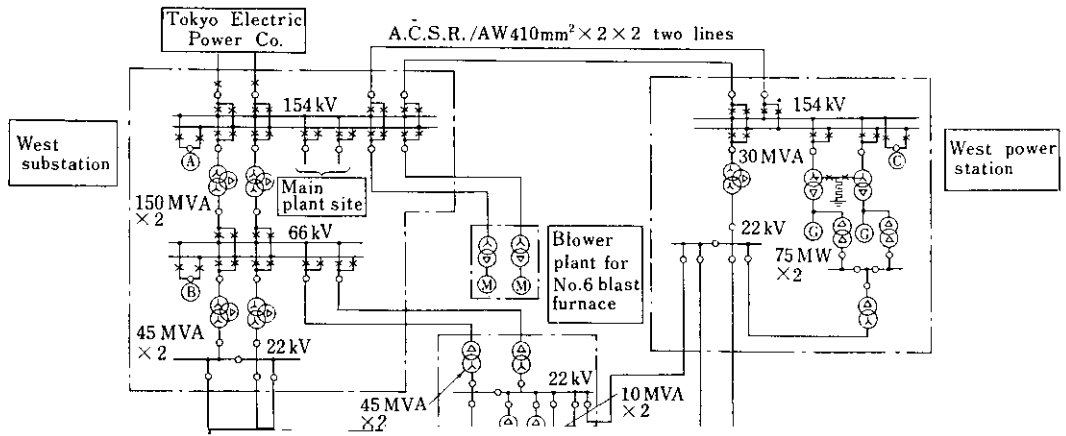
として再熱蒸気ラインに30t/hの抽気装置を設けた。

(2) ボイラ ④生火対策

(4) 受変電設備にガス絶縁開閉設備の採用。

(5) 第3製鋼OGボイラー、自家発電所内抽気設

(a) 各使用ガスのボイラー入口部に緊急水封弁を設けた。



西丁組の凡例