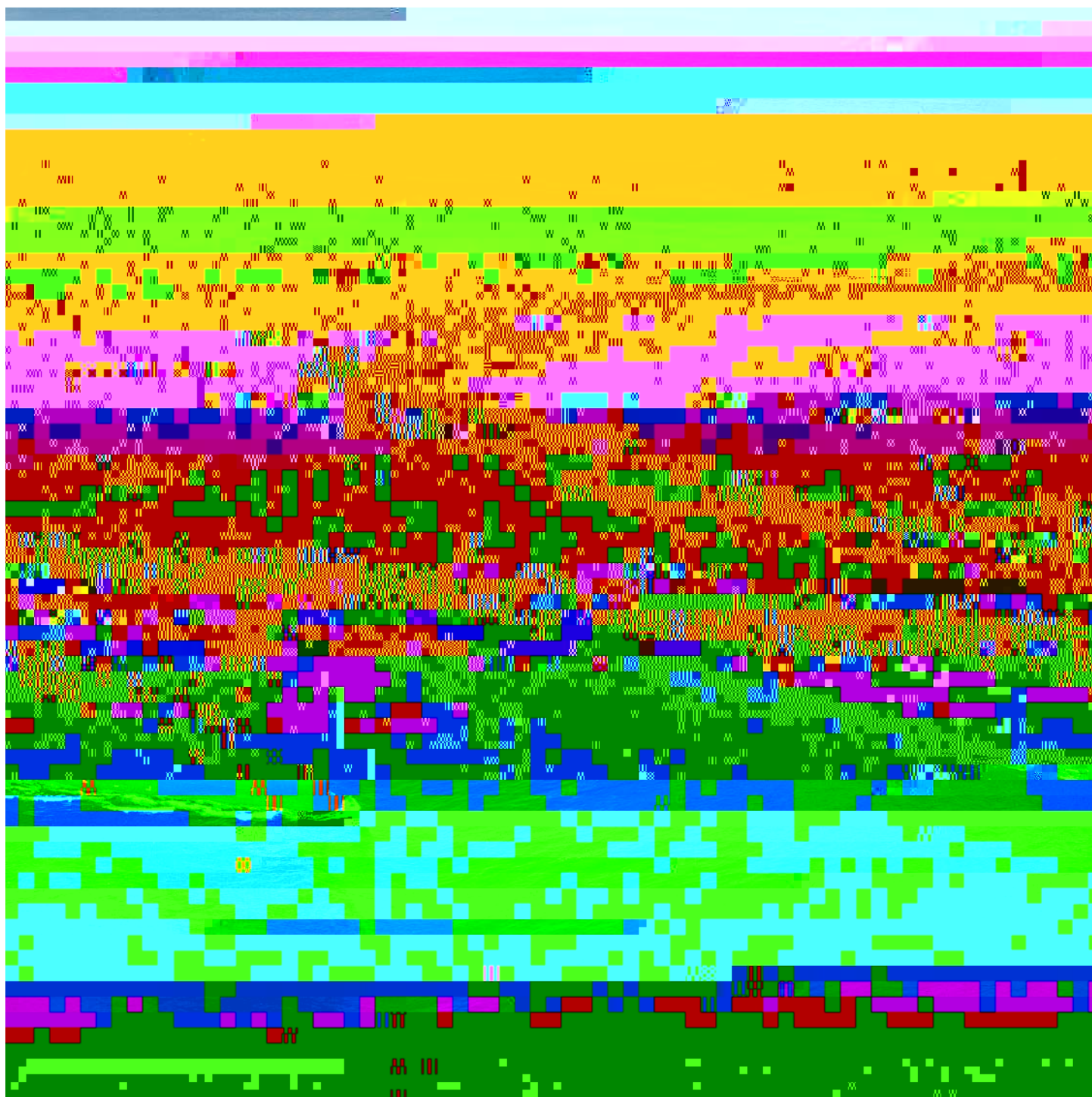




# ケミカルタンカー用ステンレス鋼



JFE スチール 株式会社

はじめに .....	1
受注量推移 .....	2

## ● ステンレス鋼板

製造品種	
船級承認範囲 .....	3
化学成分	
機械的性質	
製造可能寸法 .....	4
品 質	
表面仕上 .....	6
表 示	
梱 包	
高耐力タイプ316LN .....	7

## ステンレスクラッド鋼板

製造工程 .....	8
製造品種	
船級承認範囲 .....	10
製造可能寸法	
品 質	
接合特性	
接合界面 .....	11
せん断強さ	
十字溶接継手の板厚方向特性 .....	12
耐食性	
表面仕上 .....	13
試験および検査	
表 示	
梱 包	

## はじめに

当社は普通鋼厚板の製造で培った精練、鋳造、圧延、熱処理、精整、検査等の技術をベースとして、ステンレス鋼板およびクラッド鋼板の分野においても高度な技術を確立しております。

精練炉、溶体化熱処理炉、クラッド鋼板用スラブ組立て溶接設備、自動研磨装置等高性能設備をそろえ、高度の品質設計・操業管理・品質管理の下に高品質のステンレス鋼板とクラッド鋼板を大量に製造・納入し、お客様から高い評価を戴いて参りました。

このカタログはJFEスチールのステンレス鋼板およびクラッド鋼板のカタログ、技術資料等からケミカルタンカー用途に関する部分を抜粋・追補してまとめたものです。

### 優れた品質

高い均質性と清浄性

優れた耐食性

良好な外観、形状

高い接合特性（クラッド鋼板の場合）

### 豊富なサイズ

広幅、長尺鋼板の製造が可能

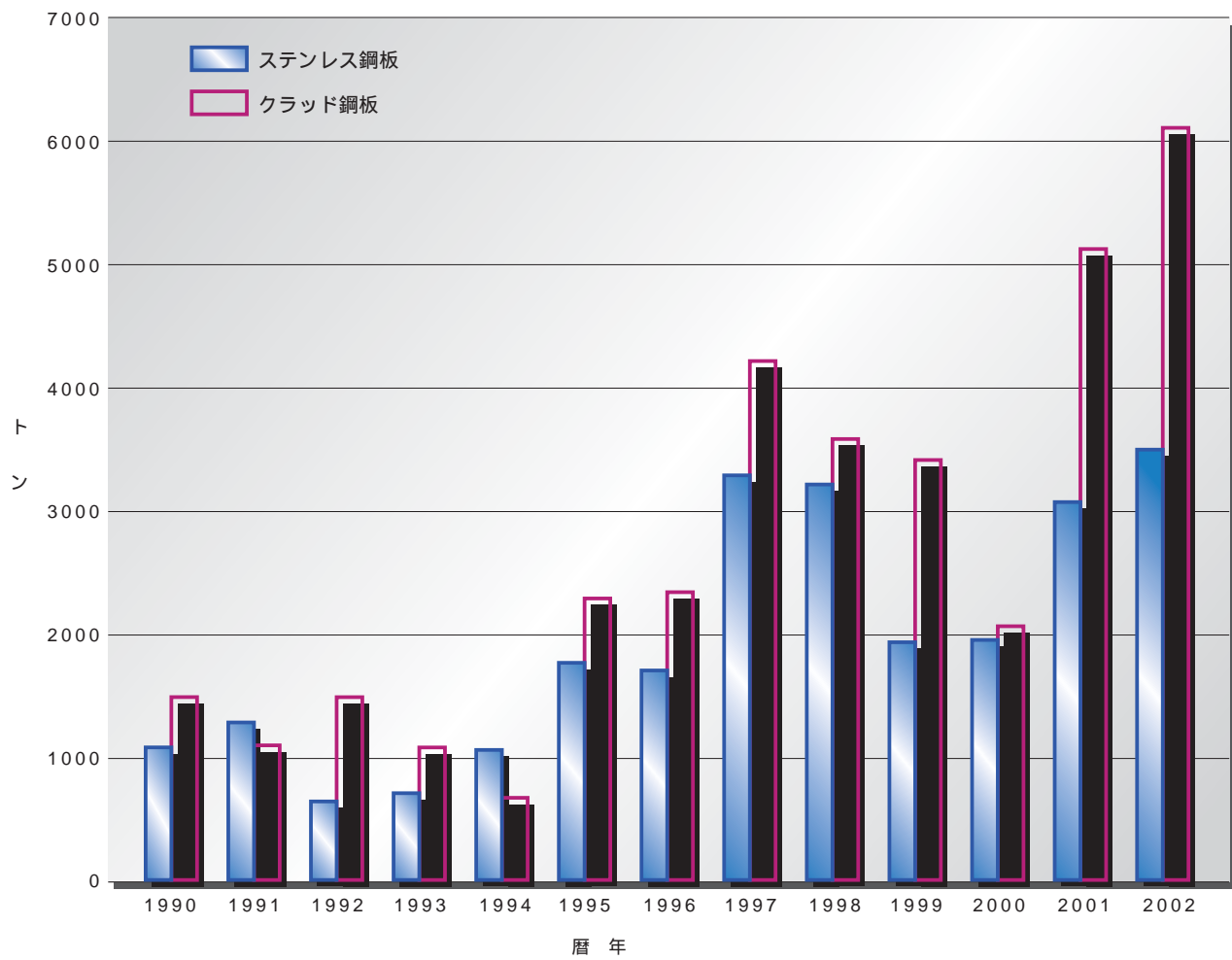
### 迅速、確実な納期対応

詳細は下記カタログをご参照下さい。

JFEカタログ「ステンレス厚鋼板」[👉](#) 準脈 [👉](#) JFEカタログ「スラッド鋼板」[👉](#) 準脈 [👉](#) 詳ラッド鋼板の場

## ● 受注量推移

ケミカルタンカー用ステンレス鋼板とクラッド鋼板の受注実績は着実に増加しつつあり、1985年から2002年までのケミカルタンカー用鋼板の累計受注量はステンレス鋼板とクラッド鋼板を合わせて7万トンを超えました。









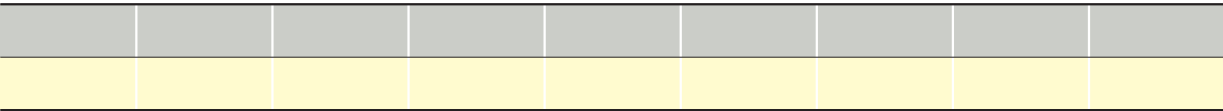




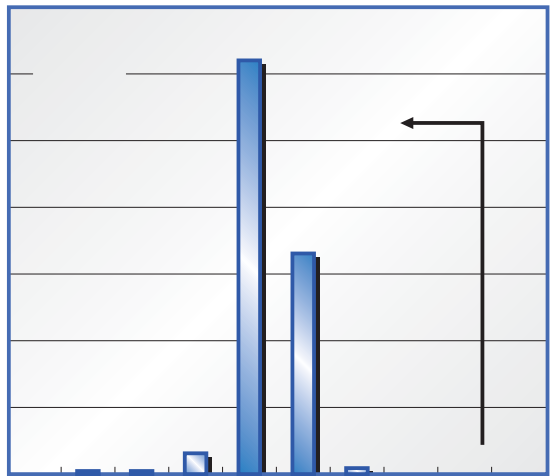
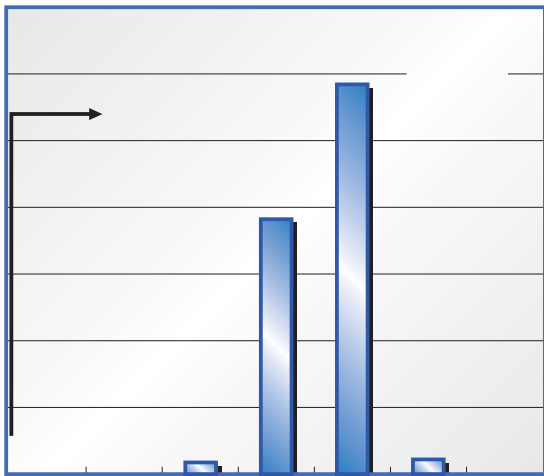
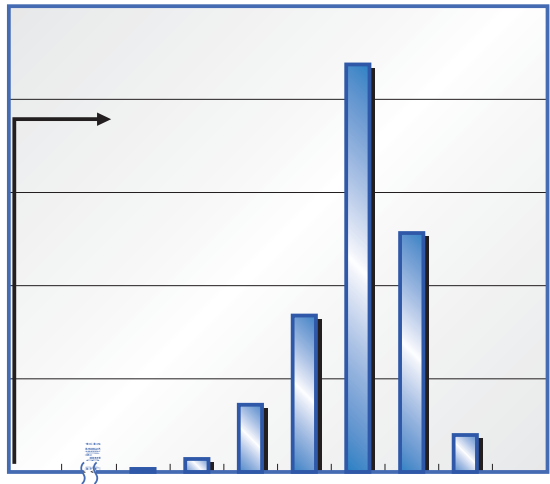
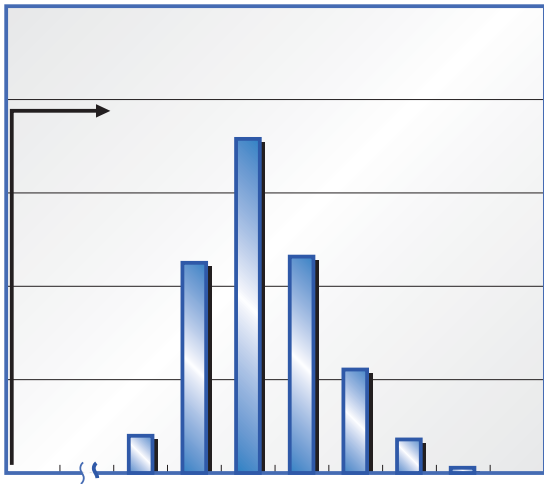


# 高耐久タイプSUS316LN厚鋼板

## ● 化学成分例



## ● 機械的性質の実績



ステンレスクラッド鋼板の製造工程の例を示します。

- /







## ● 表面仕上げ

特にご指定がない限り、合せ材面は80番研磨仕上げとし、母材面は圧延ままの黒皮スケール肌とします。母材面のショットブラスト+プライマ塗料塗布も可能です。

## ● 試験および検査

- (1) 化学成分：母材、合せ材の各規格によります。
- (2) 機械的性質

### クラッド鋼板の機械的性質

引張試験			衝撃試験	剪断強さ N/mm <sup>2</sup>
0.2%耐力 N/mm <sup>2</sup>	引張強さ N/mm <sup>2</sup>	伸 び %		
235	右式による	母材規格による	母材規格による	200

引張強さ (TS)  $\frac{\text{母材TS下限値} \times \text{母材厚} + \text{合せ材TS下限値} \times \text{合せ材厚}}{\text{母材厚} + \text{合せ材厚}}$

- (3) 超音波探傷試験：JIS G0601「クラッド鋼の試験方法」に準じて製品毎実施します。
- (4) 寸法測定：製品毎に全厚、合せ材厚、幅、長を測定します。

### NK船級の場合

合せ材厚	- 側 合せ材規格による + 側 規定しない
母材厚	- 側 母材規格による + 側 規定しない
全厚	- 側 母材の(-)側許容差 + 合せ材(-)側許容差 + 側 全厚を呼称厚とした時のJIS G3103の(+ )側許容差 + 上乘せ代(1~2mm)
幅、長	母材規格による
平坦度	全厚を呼称厚としてJIS G 3193による

母材厚は全厚実測値 - 合せ材厚実測値として求めます。

- (5) 検査証明書：母材の化学成分、合せ材の化学成分、クラッド製品としての機械試験結果、超音波探傷結果等を記載します。

## ● 表 示

母材表面に刻印と吹付けで1箇所ずつ表示を行います。

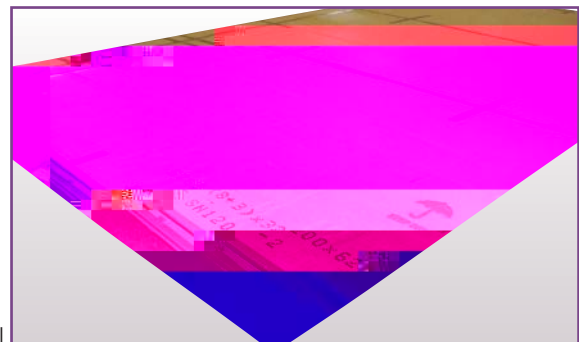
刻印項目：JFEスチール社章、年度、板番、船級刻印

吹付け項目：JFEスチール社章、板番、規格、サイズ、鋼番等

## ● 梱 包

合せ材表面を耐水性ダンボール紙で覆って納入します。

梱包上にも板番とサイズを表示します。



梱包後の外観例



## JFE スチール 株式会社

本 社 〒100-0011 東京都千代田区内幸町2丁目2番3号(日比谷国際ビル) TEL 03(3597)3111 FAX 03(3597)4860

大 阪 支 社

名 古 屋 支 社

北 海 道 支 社

2丁目5番( JRタワー 17F )

東 北 支 社

仙台市青葉区国分町3丁目4番33号( 仙台定禅寺ビル5F )

千 葉 支 社

千葉市中央区問屋町1番35号( 千葉ポートサイドタワー 20F )

神 奈 川 支 社

横浜市西区みなとみらい2丁目2番1号( 横浜ランドマークタワー 44F )

新 潟 支 社

新潟市東大通1丁目3番1号( 新潟帝石ビル4F )

静 岡 支 社

静岡市森下町1番35号( 静岡MYタワー 13

北 陸 支 社

岡 山 支 社

中 国 支 社

四 国 支 社

九 州 支 社

神 戸 営 業 所

イ 号

青 森 営 業 所

青森市中央1丁目23番5号( 明治生命青森中央ビル )

長 崎 営 業 所

長崎市万才町3番5号( 朝日生命長崎ビル )

沖 縄 営 業 所

那覇市久茂地3丁目21番1号( 國場ビル )

TEL 06(6342)0707

TEL 052(561)8612

TEL 011(251)2551

TEL 022(221)1691

TEL 043(238)8001

TEL 045(212)9860

TEL 025(241)9111

TEL 054(288)9910

●  
●  
●

TEL 076(441)2056

TEL 086(224)1281

TEL 082(245)9700

このカタログは再生紙を使用しています。

TEL 087(822)5100